

Commune de Charleroi

Rue de Charleville, 52

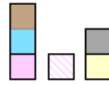
1ère Division - Section D - Parcelle n° 66 B2

Echelle : 1/100

DOSSIER N° 14248 - N° REFERENCE :

Dessiné par: Sophie BEINE

Génère-Expert
légalement agréé et accrédité près le Tribunal de Première Instance s'étant
à Huy et inscrit au Conseil National des Génère-Experts sous le n° GEO 040811
C/o De Ceuninck & Associés
Rue de la Gare, 13a - 1420 Braine-Allaud
Tel : 02 356 04 70 - Mail : s.beine@de-ceuninck.be
Braine-Allaud, le 14 août 2024



Parties privées

Parties communes à usage privatif et exclusif

Parties communes

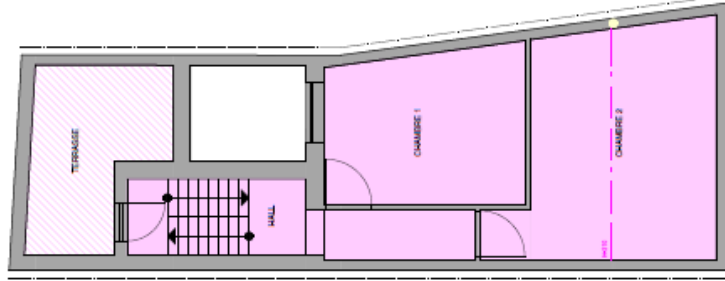
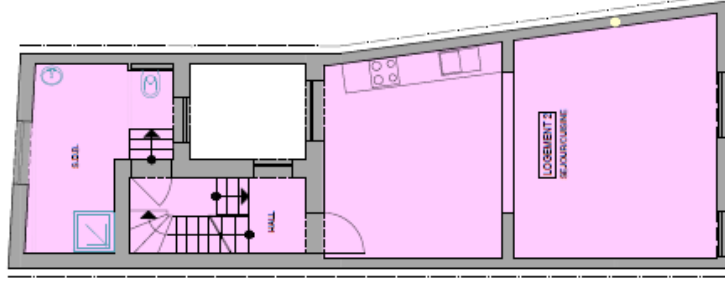
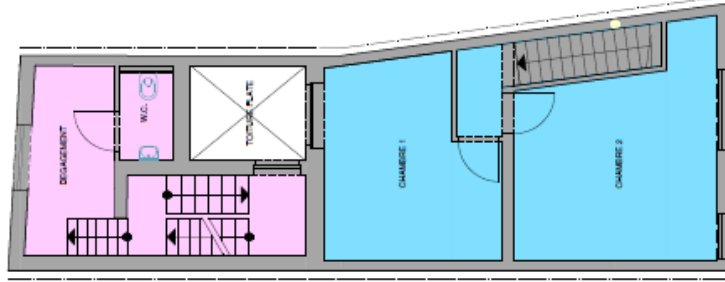
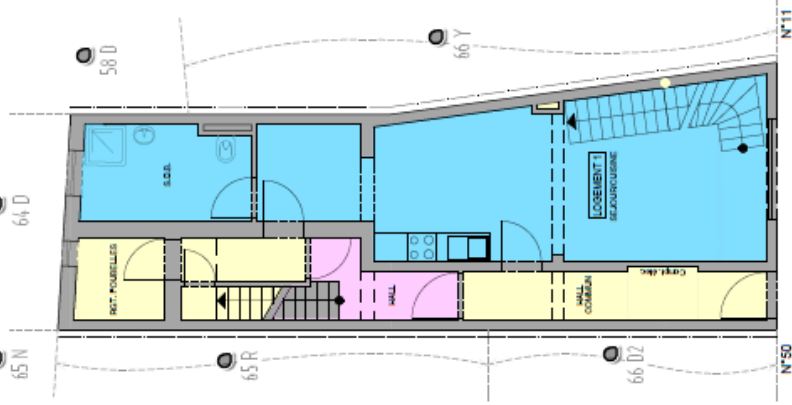
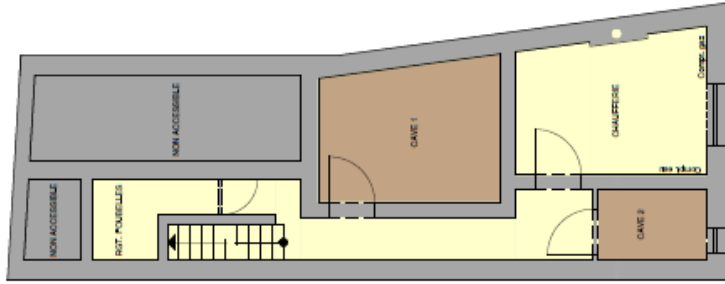
SOUS-SOL

REZ-DE-CHAUSSEE

1er ETAGE

2ème ETAGE

COMBLES



Les surfaces des parties privatives (teintes bleue, rose et brune) qui sont reprises au tableau des quotes-parts en millièmes, ont été calculées suivant les usages ; il s'agit des surfaces correspondantes aux zones teintées du plan.

En ce qui concerne les éléments de ces zones qui sont communs (murs mitoyens, etc...), il y a lieu de se référer à l'acte de base.

Ce plan a été enregistré dans la base de données des plans de l'Administration Mesures & Evaluations sous le numéro de référence

L'expert n'a pas contrôlé l'affectation urbanistique autorisée du bien ni sa conformité aux réglementations en vigueur.

Les plans ont été effectués pour la réalisation de l'acte de base et ne pourront en aucun cas être utilisés à d'autres fins.

RUE DE CHARLEVILLE

L. Tableau des quotes-parts en millièmes des parties communes afférentes aux parties privatives

Il a été décidé d'instaurer 1.000 quotes-parts pour l'ensemble de la copropriété.

Lot	Descriptif	SIM (m²)	Quotes-parts dans les parties communes (C.C. 3.85)	N° Parcellaire
Lot 1	Appartement - rez - habitation	31,41	415	
	Appartement - rez - escaliers	3,71		
	Appartement - 1er - habitation	29,56		
Lot 2	Appartement - rez - habitation	3,00	568	
	Appartement - 1er - habitation	7,46		
	Appartement - 2ème - habitation	41,86		
	Appartement - combles habitation > 2,10 m	23,45		
	Appartement - combles habitation < 2,10 m	9,84		
	Appartement - escaliers	17,95		
Lot 3	Cave 1	9,73	13	
Lot 4	Cave 2	2,99	4	
	TOTAL	180,95	1.000	